

Многофункциональные насосы

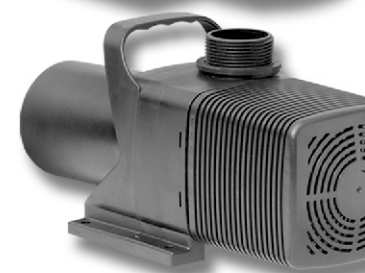
Pondtech

Насосы для воды P - Серии

РУКОВОДСТВО ПО ЭКСПЛУАТАЦИИ



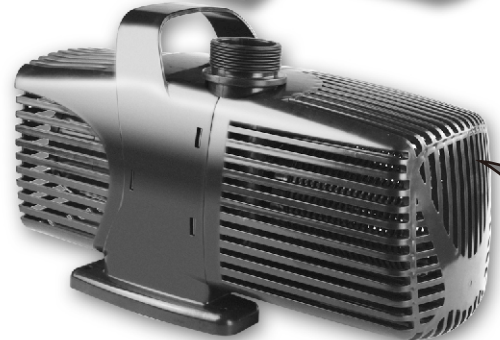
P606
P608
P609
P610
P612



PB610
PB611
PB613
PB615
PB616



P620
P625
P628
P630
P633
P638



P668



Описание

Эта модель однофазного насоса высокой производительности (двигатель с конденсатором). Двигатель полностью залит твердой пластмассовой смолой (IP68) и снабжен защитой от перегрузки, что делает его водонепроницаемым, безопасным и надежным.

Область применения: садовый водоем, рыбные хозяйства, для уличных бассейнов и фонтанов. Эти насосы разработаны для перекачки воды: систем фильтрации, ручьев, водопадов, и т.д., а также для аэрации и циркуляции воды.

Меры предосторожности

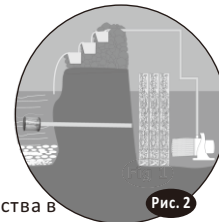
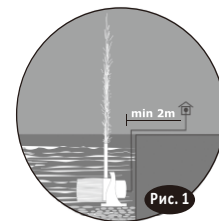
Перед началом использования: проверьте вилку и кабель на наличие повреждений. Напряжение и тип сети переменного тока должны соответствовать данным, указанным в заводской таблице. Насос должен быть подключен к обычной розетке с установленной защитой от поражения током (УЗО, 30 мА). Блок питания необходимо расположить в месте, защищенном от воды. Он должен находиться на расстоянии не менее 2 м от края пруда (см. рис. 1). - Перед началом эксплуатации, убедитесь, что насос отключен от сети. Запрещается запускать насос, если в фонтане или пруду находятся люди (предварительно отключите насос)! - Важно: при наличии повреждений сетевого кабеля или корпуса двигателя насоса, дальнейшее его использование невозможно. Насос не подлежит ремонту, так как эти детали встроены в корпус двигателя. - Никогда не подвешивайте и не тяните насос за сетевой кабель!

Запуск (см. рис. 1 и 2)

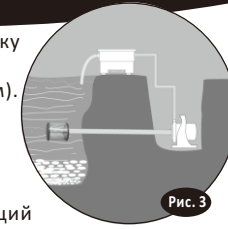
Важно: Не позволяйте насосу работать всухую. Это может привести к повреждению устройства.
- Полностью погрузите насос в свой пруд. Это позволит заполнить корпус водой.
- Примерный необходимый уровень воды, необходимый для того, чтобы насос полностью погрузился и не захватывал воздух - 30 см.
- Температура воды должна быть не выше 40° С.
- Насос включится сразу же после того, как Вы вставите вилку в розетку.
- Не допускайте чрезмерного загрязнения насоса! Поместите его над дном водоема в устойчивое горизонтальное положение (например, на кирпич).
- Вы можете установить ряд аксессуаров на резьбовое соединение насоса.
- Комплекта поставляемых фильтрующих сеток будет достаточно для защиты устройства в грязной воде.
- Для предотвращения засорения форсунок Вашего фонтана может потребоваться использование фильтрующей губки и фильтра.

Сухая установка (см. рис. 3)

Насос можно использовать, не погружая при этом в воду.



- Расположите насос ниже уровня воды сбоку от пруда так, чтобы вода поступала через шланг (насос не должен всасывать воду сам).
- Снимите крышку фильтра.
- Подсоедините всасывающий и напорный шланги к насосу.
- Соединения должны быть герметичны.
- Перед включением, заполните всасывающий шланг и насос водой.



Перегрев

Функция отключения при тепловой перегрузке предотвращает перегрев насоса. При таком отключении, устройство должно остыть, а затем насос снова автоматически запустится. Проверьте следующие условия эксплуатации:
- Обеспечено ли достаточное водоснабжение?
- Не засорен ли фильтр?
- Не попала ли грязь в корпус насоса? (Следуйте инструкциям по очистке, представленным ниже)
- Не засорились ли шланги или форсунки?
- Достаточно ли насос охлажден?
Как только Вы устраните проблему, можете снова запустить насос.

Демонтаж/сборка (см. рис. 4)

1. Соблюдайте меры предосторожности. Отключите устройство от сети!
2. Выкрутите все 4 винта (1)
3. Отсоедините корпус насоса (5) от корпуса двигателя (2).
4. Отсоедините узел ротора (3) от корпуса двигателя (см. рис. 5).
5. Очистите отверстия вала длинным штифтом (см. рис. 6).
6. Замотайте все детали в лимонной кислоте, а затем промойте губкой чистой водой.

Монтаж:

- Вставьте узел ротора в корпус двигателя.
- Убедитесь, что узел ротора свободно и легко поворачивается. Проверьте положение уплотнительного кольца (4) в корпусе насоса.
- Вставьте корпус насоса в корпус двигателя и равномерно затяните винты.
- Соедините корзины (6), (7) с корпусом насоса.

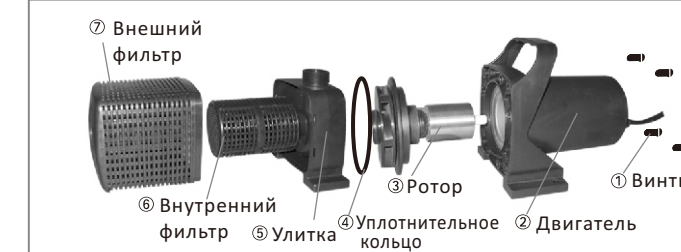
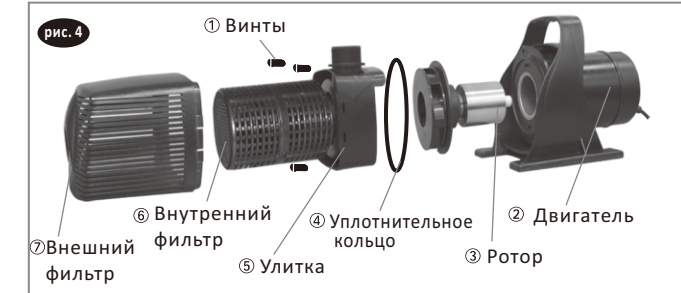
Обслуживание

Чтобы продлить срок службы вашего насоса и поддерживать его в хорошем рабочем состоянии, рекомендуется регулярно проводить техническое обслуживание и чистку устройства. Это можно сделать самостоятельно, легко и быстро (см. раздел "Демонтаж/сборка"). Интервалы обслуживания:
- В начале каждого дня проверяйте работу Вашего насоса. При необходимости, произведите очистку фильтров.
- Поскольку интервалы обслуживания устройства (полная очистка) будут варьироваться, в зависимости от степени загрязнения водоема, повторяйте периодическое обслуживание Вашего насоса в соответствии с приведенными требованиями. Если Вы обнаружите повреждения или изношенность деталей, замените их.
Важно: При использовании в известковой воде ротор и разъемная трубка из нержавеющей стали в корпусе двигателя должны регулярно очищаться.
Чтобы снизить риск поражения электрическим током, используйте только портативные автономные фонтаны размером не более 5 футов. Используйте устройство в пресной или морской воде с содержанием соли не более 3%.

Зима / Защита насоса

Защитите свой насос от замораживания! Осенью извлеките устройство из пруда. Проведите полную очистку насоса, следуя приведенным инструкциям. Храните его в морозостойчивом помещении.

P606-P638/PB610-PB616



Крепления

