

GRUNDFOS НАСОСНОЕ ОБОРУДОВАНИЕ ДЛЯ ВОДООТВЕДЕНИЯ И КАНАЛИЗАЦИИ

Современные решения проблемы
отвода бытовых стоков

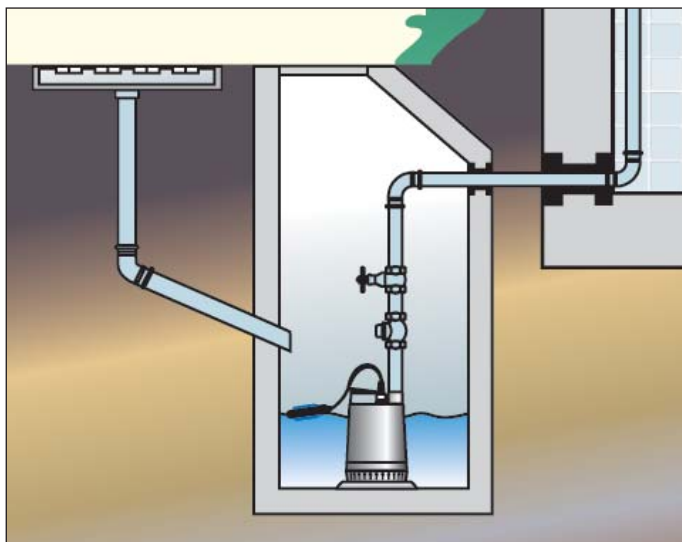




Дренаж и удаление бытовых стоков

В жизни владельцев загородных домов часто возникают ситуации, когда необходимо срочно откачать чистую или загрязненную воду из заполненных емкостей – например, избавиться от последствий весеннего паводка, залившего систему дренажных колодцев, либо осушить пруд или бассейн. Решать подобные задачи удобнее всего с помощью малогабаритных погружных насосов **KP**, **KC** и **AP**. Эти насосы, в зависимости от модели, предназначены для откачки бытовых стоков различной степени загрязнения. Они компактны и просты в эксплуатации и монтаже, их можно как использовать для стационарной работы, так и переносить с места на место. Для автоматического включения и выключения в зависимости от уровня воды насос может комплектоваться поплавковым выключателем. Встроенный термовыключатель защищает электродвигатель от перегрева.

Насосы можно эксплуатировать в течение многих лет без какого-либо технического обслуживания. Необходимо лишь очищать их от скопившейся внутри грязи. В насосах **KP**, **KC**, **AP 12**, **AP 35**, **AP 50** для очистки предусмотрена возможность съема части кожуха основания.



Насосы **KP**, **AP** изготовлены из нержавеющей стали, **KC** – из пластика.

Максимальная температура перекачиваемой среды – 55°C кратковременно допускается температура до 70°C. Для насосов **AP 35B**, **AP 50B** – 40°C.

Условные обозначения

KP 150 A 1

Серия _____
 Типовое обозначение _____
 А - с поплавковым выключателем _____
 AV - с вертикальным поплавковым выключателем _____
 М - без поплавкового выключателя _____
 1 - однофазный ток _____

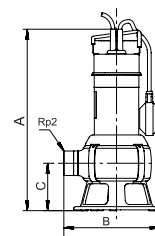
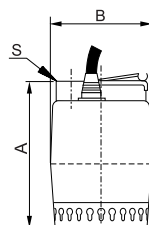
AP 35 B 50 08 A 1

Серия _____
 Диаметр условного
 свободного прохода, мм _____
 Модификация _____
 Диаметр напорного патрубka, мм _____
 Выходная мощность P2/100 Вт _____
 А - с поплавковым выключателем _____
 1 - однофазный ток _____

Габаритный чертеж

KP, **KC**,
AP 12, **AP 35**, **AP 50**

AP 35B, **AP 50B**





KP

Диаметр условного прохода 10 мм

	KP 150	KP 250	KP 350
Макс. подача, м ³ /ч	8,5	10,5	14,0
Макс. напор, м	5,0	7,5	9,0
Макс. потреб. мощность, кВт	0,3	0,5	0,7
Размеры, мм			
A	214	214	214
B	149	220	230
S	Rp 1¼	Rp 1¼	Rp 1¼
Масса, кг	6,2	7,0	7,9



KC

Диаметр условного прохода
6 мм (KC 1)
10 мм (KC 2, KC 3)

	KC 1	KC 2	KC 3
Макс. подача, м ³ /ч	4,7	8,0	12,0
Макс. напор, м	5,7	6,7	8,5
Макс. потреб. мощность, кВт	0,16	0,26	0,37
Размеры, мм			
A	227	270,5	315
B	133	163	186
S	Rp 1¼	Rp 1	Rp 1¼
Масса, кг	4,0	5,5	7,2



AP 12

Диаметр условного прохода 12 мм

	AP 12.40.04.1	AP 12.40.06.1	AP 12.40.08.1	AP 12.50.11.1
Макс. подача, м ³ /ч	17,0	22,0	24,0	34,0
Макс. напор, м	11,0	13,0	14,5	16,0
Макс. потреб. мощность, кВт	0,7	0,9	1,3	1,7
Размеры, мм				
A	321	321	346	357
B	216	216	216	241
S	Rp 1½	Rp 1¼	Rp 1½	Rp 1½
Масса, кг	11,6	11,6	13,2	15,7



AP 35

Диаметр условного прохода 35 мм

	AP 35.40.06.1	AP 35.40.08.1
Макс. подача, м ³ /ч	19,0	21,0
Макс. напор, м	9,5	11,5
Макс. потреб. мощность, кВт	0,9	1,2
Размеры, мм		
A	376	410
B	216	216
S	Rp 1½	Rp 1½
Масса, кг	12,0	13,3



AP 50

Диаметр условного прохода 50 мм

	AP 50.50.08.1	AP 50.50.11.1
Макс. подача, м ³ /ч	27,0	33,0
Макс. напор, м	9,3	11,8
Макс. потреб. мощность, кВт	1,3	1,6
Размеры, мм		
A	436	436
B	241	241
S	Rp 2	Rp 2
Масса, кг	15,7	15,7



AP 35B AP 50B

Диаметр условного прохода 35 мм (AP 35B)
50 мм (AP 50B)

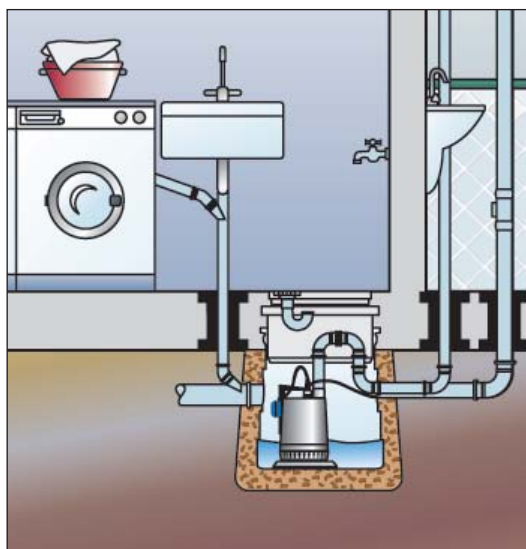
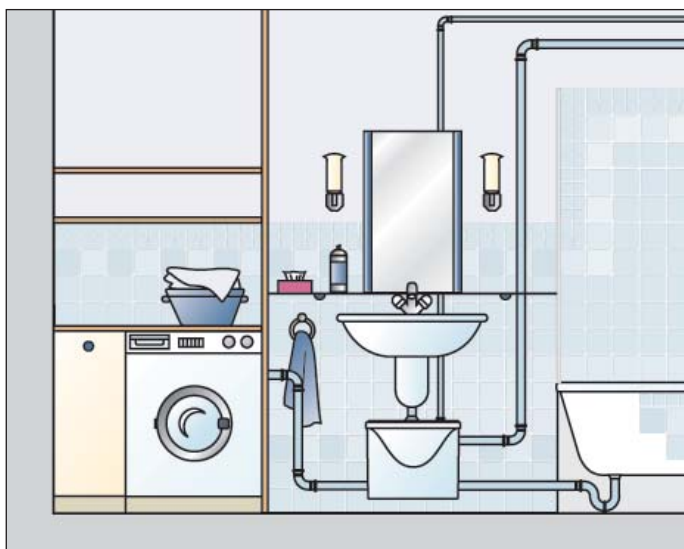
	AP 35B 50.06.1	AP 35B 50.08.1	AP 50B 50.08.1	AP 50B 50.11.1
Макс. подача, м ³ /ч	17,0	20,0	24,0	27,0
Макс. напор, м	10,0	12,0	10,0	14,0
Макс. потреб. мощность, кВт	0,99	1,22	1,20	1,75
Размеры, мм				
A	443	468	443	468
B	234	234	234	234
C	116	116	116	116
Масса, кг	8,5	10,0	10,1	10,2



Автоматическая откачка загрязненной воды

При необходимости принудительного отвода загрязненной воды из кухни, ванны, стиральной машины, установки **LIFTAWAY** помогут вам решить эту проблему. Эти устройства представляют собой компактный сборный резервуар, в котором откачка воды осуществляется при помощи насоса **KP 150**, **KP 250** или **AP 12**. Его принцип действия прост: вначале резервуар установки заполняется водой, а после его заполнения поплавковое устройство включает насос, и стоки откачиваются в локальную канализацию.

Устройство **LIFTAWAY C** предназначено для напольного или настенного монтажа, и имеет пять патрубков для подвода воды. В отличие от него, модель **LIFTAWAY B** устанавливается под полом. Подвод воды может осуществляться через три патрубка, расположенных сбоку или сверху через крышку, вмонтированную на одном уровне с полом. Насос в состав установки не входит и поставляется дополнительно.



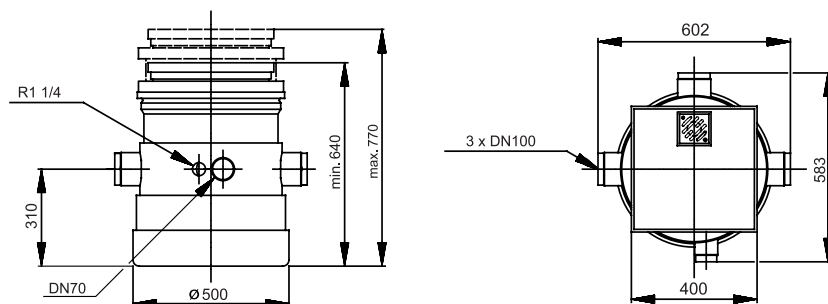


Liftaway B

	Комплектация насосом					
	КР 150	КР 250	КР 350	АР 12.40.04.1	АР 12.40.06.1	АР 12.40.08.1
Макс. подача, м ³ /ч	8,5	10,5	14,0	17,0	22,0	24,0
Макс. напор, м	5,0	7,5	9,0	11,0	13,0	14,5
Макс. потреб. мощность, кВт	0,3	0,5	0,7	0,7	0,9	1,3
Масса устройства с насосом, кг	20,3	21,0	22,0	25,7	25,7	27,3
Температура перекачиваемой среды	до 55°C, кратковременно до 70°C					

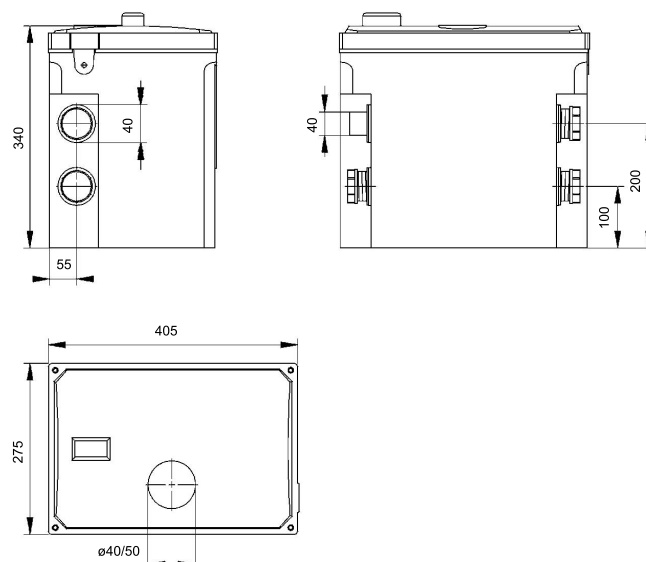
Габаритный чертеж

Liftaway B



Liftaway C

Liftaway C



	Комплектация насосом	
	КР 150	КР 250
Макс. подача, м ³ /ч	8,5	10,5
Макс. напор, м	5,0	7,5
Макс. потреб. мощность, кВт	0,3	0,5
Масса, кг	8,0	8,8
Температура перекачиваемой среды	до 55°C, кратковременно до 70°C	

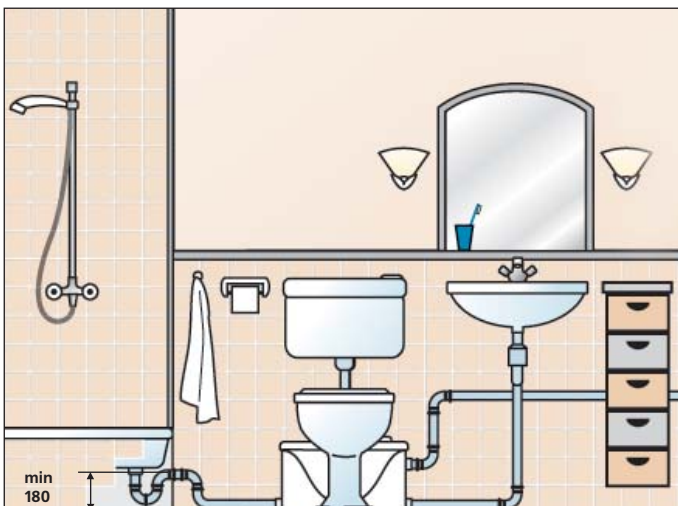


Компактные канализационные установки

Как быть, если канализационный выпуск здания расположен ниже отметки ближайшей самотечной канализации, либо расстояние от санузла до очистных сооружений слишком велико? В подобных случаях возникает необходимость принудительной откачки бытовых стоков из туалета и ванной в канализацию. Для этого предусмотрены компактные установки **SOLOLIFT**. Они гармонично впишутся в интерьер ванной и туалета благодаря своему продуманному дизайну. Их герметичный корпус выполнен из пластика белого цвета. Он подсоединяется к унитазу и благодаря своим компакт-

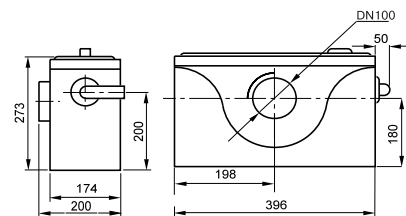
ным размерам может быть размещен непосредственно за ним. Находящийся внутри насос автоматически включается с помощью реле давления при заполнении устройства. **SOLOLIFT** снабжен режущим механизмом, который измельчает волокнистые и твердые включения. Установки **SOLOLIFT** не требуют никакого обслуживания, так как их конструкция обеспечивает самоочистку при опорожнении. Это также исключает возможность возникновения запахов. Благодаря наличию дополнительного патрубка с угольным фильтром и обратным клапаном не требуется дополнительное подсоединение вентиляционной трубы. Конструкцией установки **SOLOLIFT 4-2** предусмотрена возможность еще двух дополнительных подсоединений. Поэтому, помимо унитаза, его можно подключать к умывальнику, ванной, биде или к душевой кабине.

	Sololift 3-0	Sololift 4-2
Макс. подача, м ³ /ч	4	4
Макс. напор, м	6,5	6,5
Макс. потреб. мощность, кВт	0,9	1,2
Температура перекачиваемой среды	до 35°C	
Масса, кг	6,4	6,9

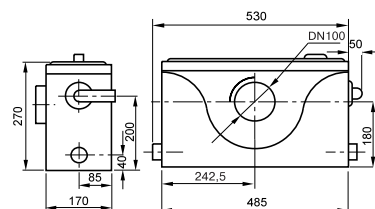


Габаритный чертеж

Sololift 3-0



Sololift 4-2





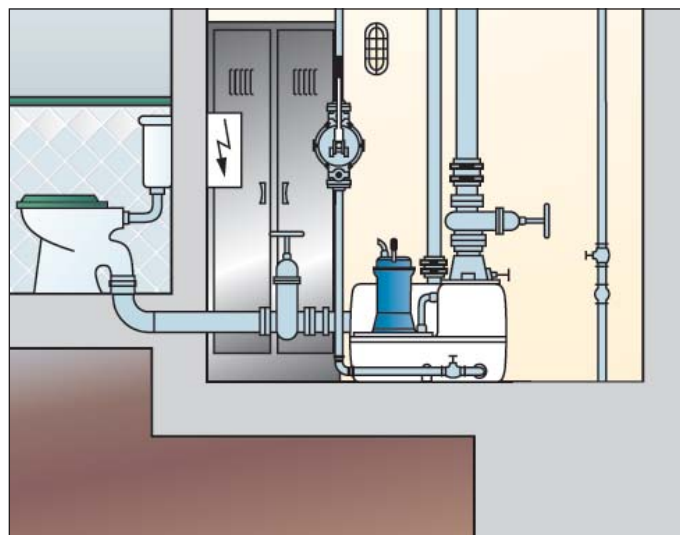
Насосные установки для напорной канализации

С помощью систем напорной канализации отдельные дома или весь поселок подключаются по напорным водоводам к ближайшей центральной канализационной сети. Сточные воды отводятся не самотеком, а под давлением без риска засорения трубопроводов. Поэтому можно использовать трубопроводы гораздо меньшего диаметра. Это значительно сокращает затраты на прокладку трубопроводов, а локальные очистные сооружения не требуются вообще.

Для напорной канализации GRUNDFOS предлагает Вам готовые, полностью укомплектованные насосные станции **Multilift** и **Liftstation**. Насосная станция представляет собой накопительную емкость из коррозионно-стойкую полимерного материала, один или два погружных насоса с трубопроводами и арматурой. Станция полностью автоматизирована, контроль работы осуществляется с помощью шкафа управления. Типоразмер насоса подбирается в зависимости от требуемых параметров (подачи и напора).

Компактные и полностью герметичные станции **Multilift** предназначены для установки в подвальных помещениях зданий.

Liftstation — насосные станции для наружной установки, оборудованные преимущественно насосами **APG** с режущим механизмом.



GRUNDFOS предлагает Вам весь спектр насосов для систем инженерного обеспечения индивидуального дома

КС **КР**

Sololift

АР

DP, EF

Liftaway B
Liftaway C

поставляется с 2005 года

Дренаж, откачка бытовых стоков, канализация

Отопление, горячее водоснабжение

Grundfos Comfort

Grundfos Alpha+ **UPE**

UP, UPS серия 100

MQ

SQ, SQE

JP, Hydrojet

Водоснабжение, повышение давления

Представительства ООО ГРУНДФОС
(оптовая продажа, технические консультации)

Москва (095) 737-30-00	Санкт-Петербург (812) 320-49-44	Ростов-на-Дону (8632) 99-41-84
Нижний Новгород (8312) 78-97-05	Екатеринбург (3432) 365-91-94	Новосибирск (3832) 27-13-08
Саратов (8452) 29-71-36	Омск (3812) 25-66-37	Уфа (3472) 60-05-63
Казань (8432) 91-75-27	Красноярск (3912) 23-29-43	Иркутск (3952) 21-17-42
Самара (8462) 77-91-00		

Розничная продажа через сеть дилеров